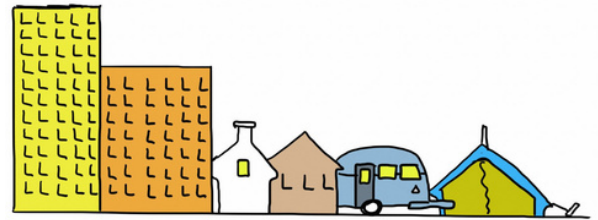


INFOLETTRE #18



Le bulletin d'information du Collectif Concarneau Solidaire et Durable

SE LOGER A CONCARNEAU, PAS SI FACILE !

ÉDITO

L'analyse des besoins sociaux qui vient d'être réalisée sur notre commune souligne la problématique du logement à Concarneau comme une question préoccupante.

Le contexte Covid a rendu notre ville encore plus attractive, provoquant une hausse vertigineuse des prix de l'immobilier. Pourtant, les projets sortent de terre tant au centre-ville qu'à la périphérie

sans répondre totalement aux besoins, notamment, des populations les plus fragiles. La commune respecte la loi des 20% d'habitat social mais les besoins exigeraient de passer à 25 voire 30% sur tous les projets non encore réalisés (ce qui est dans notre programme), sur les projets non encore finalisés comme l'îlot de la gare. Par ailleurs, il serait important d'avoir une répartition plus équilibrée entre le locatif et l'accession ou la location accession.

Quant au privé, si vous cherchez aujourd'hui une location, vous aurez bien du mal à trouver une annonce ou seulement jusqu'en mai car le propriétaire réserve juin à septembre pour les très lucratives locations saisonnières.

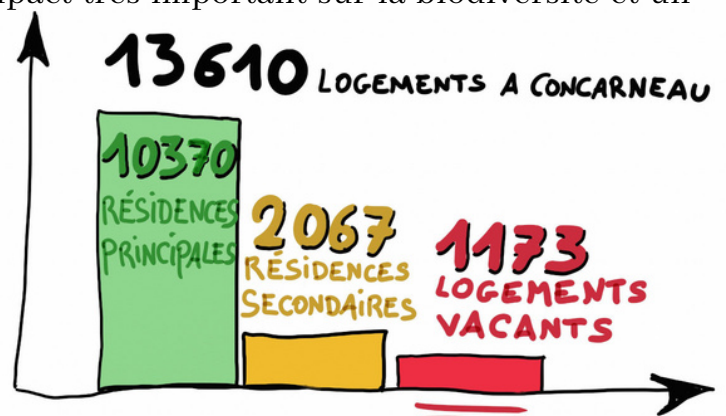
L'augmentation importante des résidences secondaires est également préoccupante et nécessite une réponse politique.

Faute de solution, de plus en plus de ménages quittent Concarneau et doivent recourir à la voiture individuelle pour les trajets domicile-travail avec un impact social et environnemental néfaste. De plus, les nombreux lotissements sortis de terre génèrent une artificialisation des terres, avec un impact très important sur la biodiversité et un accroissement du « risque inondation ».

Se loger est un droit, à Concarneau comme partout en France et la politique passée et actuelle de la majorité municipale n'est pas assez ambitieuse dans ce domaine, comme dans l'ensemble des autres questions sociales.



CONCARNEAU
SOLIDAIRE
ET DURABLE

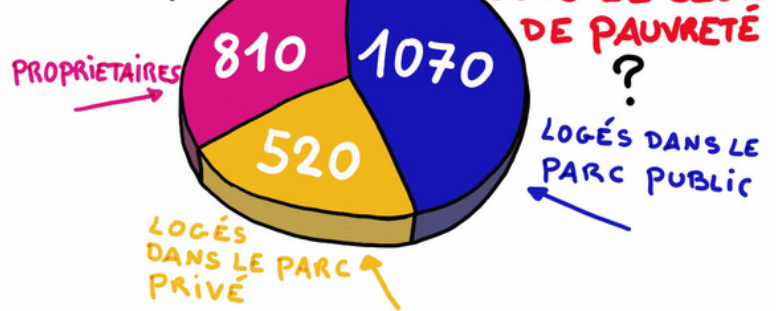


LE LOGEMENT

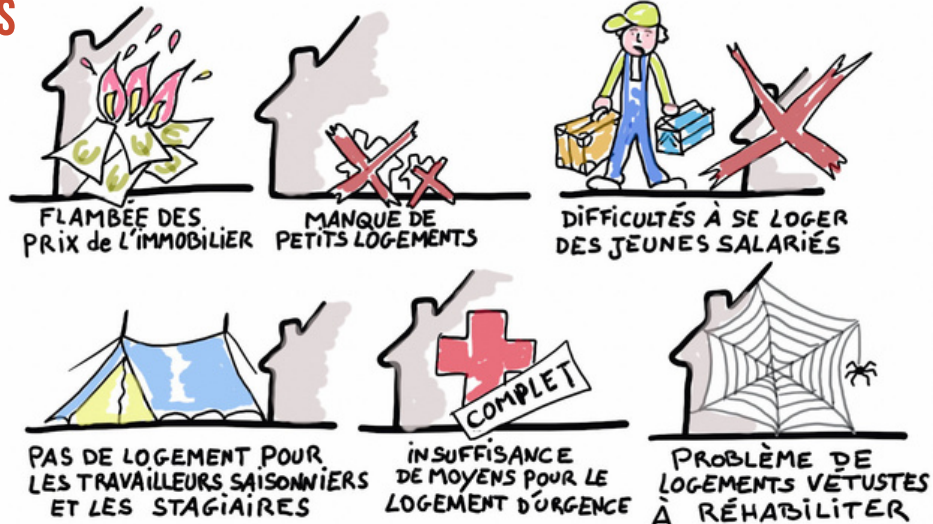
À CONCARNEAU



OÙ SE LOGENT LES 2400 CONCARNOIS VIVANT



LES PROBLÈMES



CE QUI POURRAIT ÊTRE ENGAGÉ DÈS MAINTENANT

- Étude fine des logements vacants et mise en œuvre d'un plan d'action : intervention auprès des propriétaires, préemption...
- Favoriser les éco-quartiers sur les nouveaux programmes
- Création d'un guichet unique dédié au logement, service municipal dont les missions seraient :
 - Faciliter la mobilité au sein du parc de logement social
 - Orienter les demandes de réhabilitation
 - Rechercher et faciliter, accompagner les projets d'habitat partagé ou léger
 - Aider à la gestion de l'occupation des locaux disponibles
- Intervenir avec d'autres communes littorales pour obtenir le classement «zone tendue» qui permettrait un meilleur contrôle sur les logements vides et les locations saisonnières

PARCE QU'ELLES POURRAIENT RÉPONDRE AUX DIFFICULTÉS DE LOGEMENT DE LA POPULATION, CES PROPOSITIONS CONTINUERONT D'ÊTRE PORTÉES PAR LES ÉLUS

CONCARNEAU
SOLIDAIRE
ET DURABLE

VOUS POUVEZ NOUS REJOINDRE EN ADHÉRANT À NOTRE ASSOCIATION :

<https://www.helloasso.com/concarneau-solidaire-et-durable/adhésions/adhésion-csd>

Vous pouvez également :

- Nous contacter par mail : concarneausolidaireetdurable@ecomail.bzh
- Contacter nos élus : elus.csd@concarneau.fr
- Consulter notre site : <https://csd.bzh>