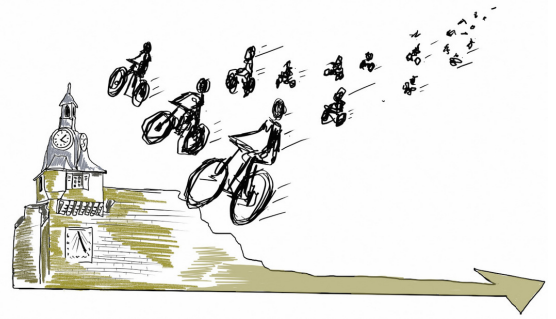


INFOLETTRE #16

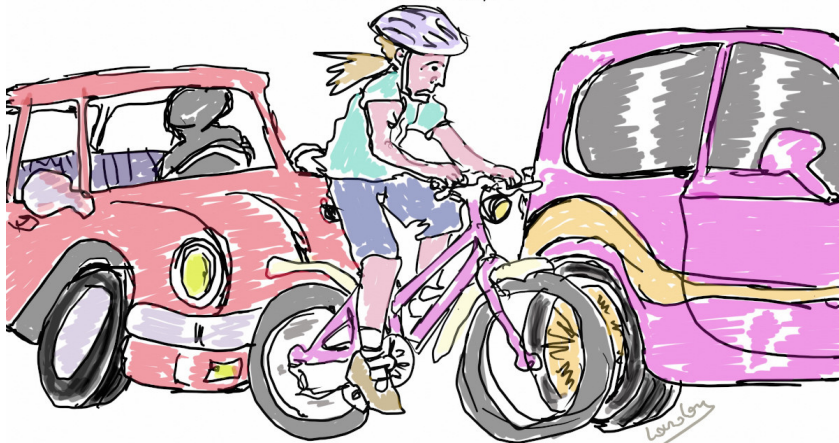
Le bulletin d'information du Collectif Concarneau Solidaire et Durable



MOBILITÉS DOUCES : LE VÉLO

ÉDITO

LES AVENTURES CONCARNOISES DE CYCLOPÈDE
1. FAIRE ATTENTION AUX AUTOMOBILISTES



Absence de matérialisation protectrice des pistes cyclables

UN PLAN VÉLO ?

Lors d'une réunion des conseils de quartier, François Besombes, adjoint en charge des mobilités, a présenté son plan vélo. Bien que ce plan présente des orientations et des objectifs qui nous paraissent répondre aux problématiques de la ville, nous ne sommes pas convaincus par la méthode.

Comme à l'habitude, les élus sont réticents à associer des concarnois et des concarnoises à l'élaboration de leur projet (exception faite des réalisations avenue Alain Le Lay et quai Carnot où le C.R.A.D.E. a été informé en amont). Tout au plus, seront-ils consultés via les conseils de quartier.

Lors de la campagne municipale, Concarneau Solidaire et Durable a travaillé sur le sujet des mobilités douces.

Dans notre programme nous avons abordé la question en ces termes:

« Sortir du «tout voiture» présente de nombreux avantages: c'est retrouver un environnement plus serein, des espaces de déambulation sécurisés et végétalisés, c'est respirer mieux, c'est profiter pleinement de notre ville.

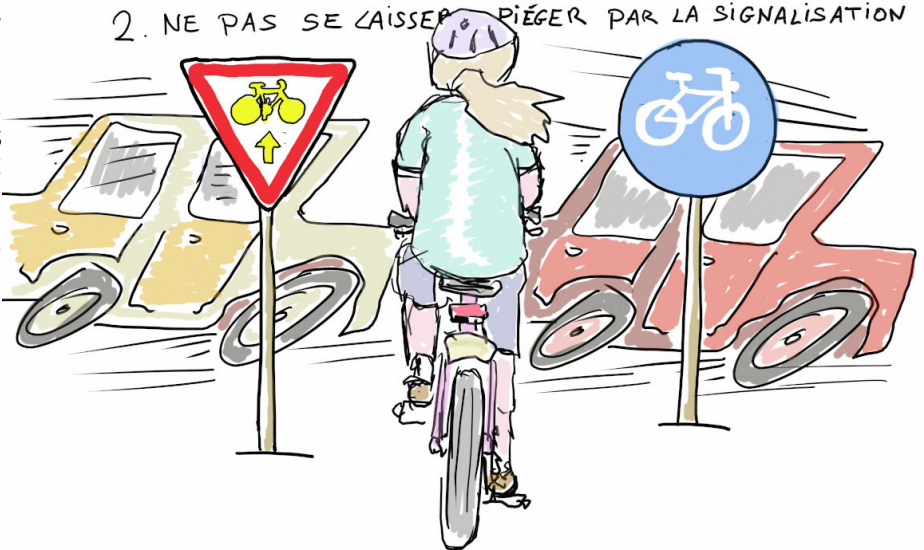
Développer des zones piétonnes dans les centre-villes favorise l'implantation de commerces, réduit le niveau sonore, augmente la sécurité et l'accessibilité, développe la vie sociale et culturelle.»

Or, à Concarneau :

- Il n'y a qu'une vraie piste cyclable: la voie verte. Le reste ce sont des bandes cyclables (selon la définition moderne) trop étroites et s'interrompant parfois.
- Les cyclistes sont réticents à employer les bandes cyclables des grands axes qui ne sont pas sécurisés et interconnectés.
- Il existe très peu d'endroits qui permettent de stationner les vélos dans des espaces sécurisés.

Les membres de l'atelier "vélo" de CSD

LES AVENTURES CONCARNOISES DE CYCLOPÈDE
2. NE PAS SE LAISSER PIÉGER PAR LA SIGNALISATION



Discontinuité anarchique des pistes cyclables

ASSOCIER LES HABITANTS !

A Concarneau Solidaire et Durable, nous pensons que

- Les usagers du vélo, sur chaque quartier, auraient dû être associés dès le démarrage du projet afin de faire part de leurs besoins et de leur expertise en tant que cyclistes.

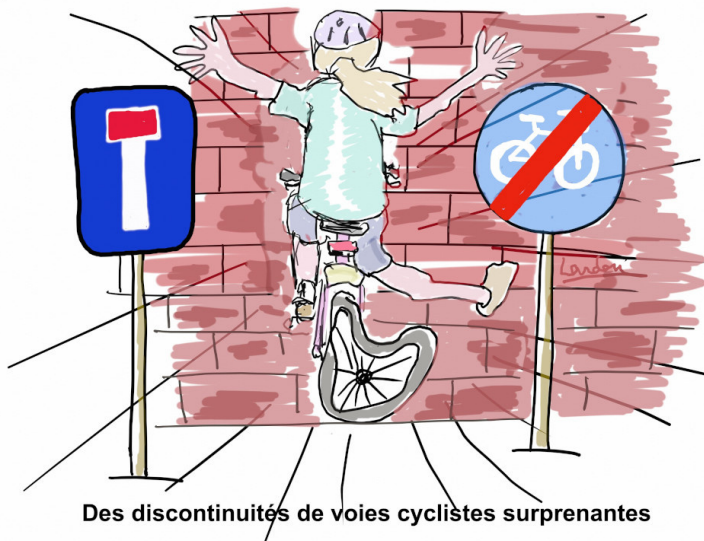
- A l'occasion de la définition d'un plan vélo, un projet global des déplacements dans la ville aurait dû être élaboré. Quelle place pour les piétons, les vélos, les voitures, les transports en commun à Concarneau?

LES AVENTURES CONCARNOISES DE CYCLOPÈDE 3. ANTICIPER LES LARGEURS DE VOIES



Pistes cyclables trop étroites

LES AVENTURES CONCARNOISES DE CYCLOPÈDE 4. ANTICIPER LES RUPTURES DE VOIE



Des discontinuités de voies cyclistes surprises

- Des aides doivent être proposées pour l'achat d'un vélo qui prennent en compte le niveau de ressources des foyers.

- Le centre-ville doit être rendu aux piétons afin de permettre le développement d'activités conviviales, culturelles, sportives et commerciales de plein air.

- La ville doit soutenir le développement du cyclotourisme en devenant une ville accueillante pour les cyclistes.

IL EST URGENT D'AGIR. EN EFFET, NOUS CRAIGNONS QUE, COMME POUR DE NOMBREUX, AUTRES PROJETS, LE PASSAGE À L'OPÉRATIONNALITÉ NE SOIT REPORTÉE AUX CALANDRES GRECQUES !

A partir du mois de mars 2022, l'atelier « vélo » de Concarneau Solidaire et Durable vous proposera des sorties cyclistes le 2e dimanche du mois, de 10h à 12h, dans et autour de CONCARNEAU avec un thème par sortie.

Les objectifs sont :

- S'aérer et de se retrouver de façon conviviale en pédalant sur nos vélos.
- Découvrir un site en lien avec un projet d'aménagement, d'urbanisme ou autre.
- Recueillir des données sur les obstacles à la pratique du vélo à Concarneau.
- Analyser et établir des propositions pour l'association CSD et nos élus.es.

Renseignements sur le site : <https://csd.bzh/>